

Реабилитация пациентов с полной потерей зубов

7-8 октября 2017, г. Ереван

Гостиница «IBIS YEREVAN CENTER», Hyusisain Ave., 5/1 building

Стоимость:
50 000 драмов

Роман Розов, Санкт-Петербург

Врач-ортопед

С отличием окончил ПСПбГМУ им.акад. И.П. Павлова в 2003 году, после чего проходил последипломное обучение на кафедре ортопедической стоматологии и материаловедения с курсом ортодонтии ПСПбГМУ им. акад. И.П. Павлова. В 2009 году защитил кандидатскую диссертацию. С 2010 по 2012 гг. прошел пост-дипломное обучение в Steinbeis-Transfer-Institut Biotechnology по междисциплинарной реконструктивной стоматологии. Проходил обучение и стажировку в образовательных центрах США, Италии, Германии, Швеции, Испании, Финляндии. Автор 7 патентов и 49 научных статей по протезированию на имплантатах и CAD/CAM-технологиям. Активный участник международных конференций. Специализируется на протезировании протяженными CAD/CAM-конструкциями и реабилитации пациентов с дисфункцией ВНЧС и жевательных мышц. Эксперт в области немедленной нагрузки и тотальной реабилитации. Многие годы является главным стоматологом-ортопедом в одной из ведущих клиник Петербурга «РАЙДЕН». Доцент кафедры ортопедической стоматологии и материаловедения с курсом ортодонтии ПСПбГМУ им. акад. И.П. Павлова. Главный врач крупнейшего центра амбулаторной стоматологии в СЗФО СПб ГБУЗ «Городская стоматологическая поликлиника № 33».



Георгий Азарин, Санкт-Петербург

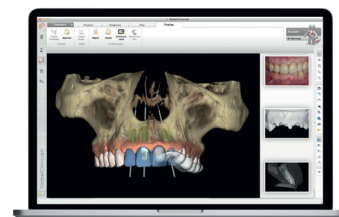
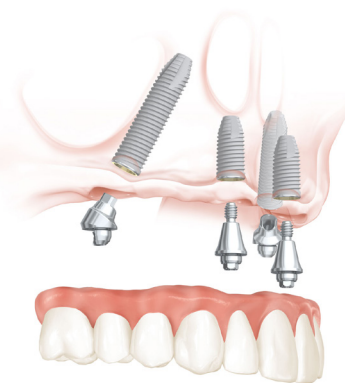
Хирург-имплантолог

В 2000 году окончил СПбГМУ им. акад. И.П. Павлова. С 2000 по 2003 год — последипломное обучение на кафедре хирургической стоматологии и челюстно-лицевой хирургии в клинической интернатуре и ординатуре. Проходил обучение и стажировку в США, Германии, Швейцарии, Австрии, Швеции, Испании. Провел более 60 образовательных курсов для врачей в России, Казахстане, Украине. С 2006 года член Европейской ассоциации остеоинтеграции. За время имплантологической практики установлено более 12 тысяч имплантатов. Проведено более 4500 манипуляций по увеличению объема костной ткани, созданию условий для установки и интеграции имплантатов. Эксперт в области немедленной нагрузки, одномоментной имплантации и тотальной реабилитации.



Основные темы курса

- Качество жизни пациентов с полной потерей зубов – основной критерий выбора тактики лечения
- Функциональная анатомия беззубых челюстей. Планирование реабилитации пациентов и особенности диагностики. Эстетико-функциональный анализ лица. Рентгеноцефалометрический анализ гнатической части лица пациентов с полной потерей зубов. 3D- и 4D- планирование имплантации при полной потере зубов. Выбор протокола реабилитации
- Медико-экономический обзор вариантов реабилитации. Имплантационное протезирование съемными конструкциями с опорой на 1-4 имплантата. Протезирование несъемными конструкциями на 4-8 имплантатах
- Определение оптимальной врачебной тактики: немедленная нагрузка при полном отсутствии зубов
- Немедленная нагрузка и концепция All-on-4: научное обоснование, отдаленные результаты, клинико-лабораторные этапы
- Концепция All-on-4: хирургический и ортопедический протокол
- Клинические примеры протезирования по концепции All-on-4: одномоментная имплантация, использование аналоговых и цифровых шаблонов, различные типы временных и окончательных ортопедических конструкций. Выбор материала и вида каркаса NobelProcera для постоянной конструкции
- Определение центрального соотношения челюстей. Регистрация и воспроизведение в готовом протезе функциональной окклюзии
- Модификации протокола All-on-4: использование сверхдлинных имплантатов, вариант V-IV, использование имплантата NobelZygoma
- Новые возможности имплантационного протезирования пациентов с полной потерей зубов на нижней челюсти
- Ошибки и осложнения при реабилитации беззубых пациентов с имплантатами
- Особенности гигиенического протокола: индивидуальная программа профилактики, профессиональная гигиена протеза



Регистрация на курс по тел. +374 99 52 14 42, + 374 10 52 14 42
или по e-mail dental.gdc@gmail.com.

